

11/04/2011

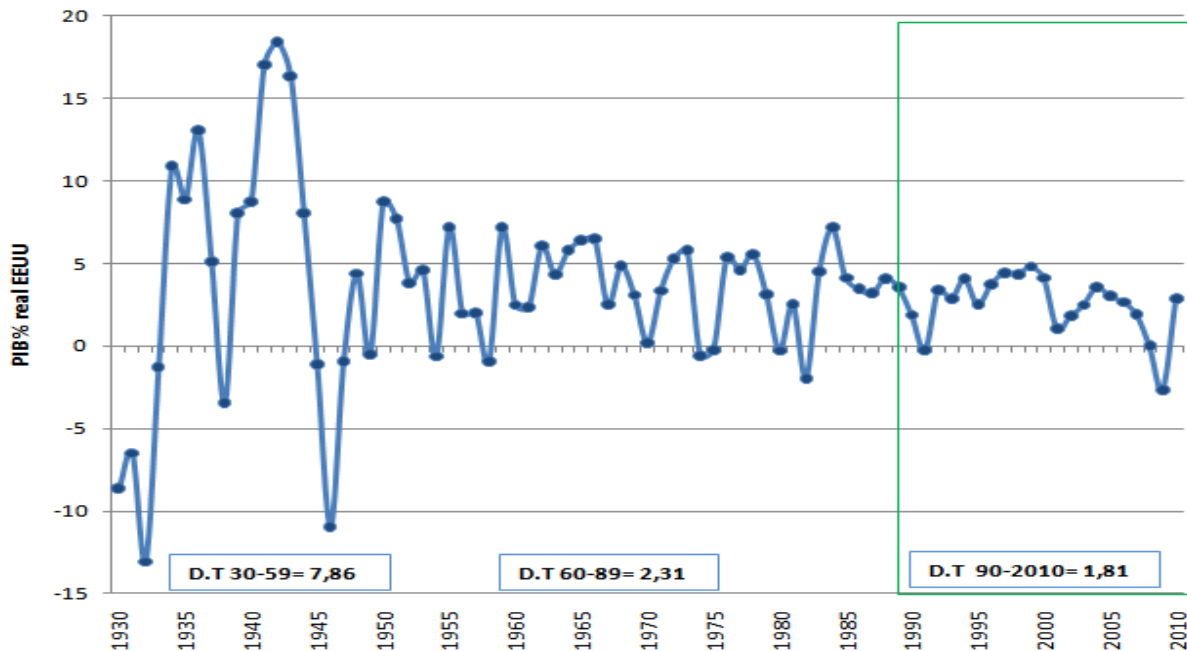
**Ficha: I.8**

**Efecto sobre la mayor estabilidad y duración del ciclo coyuntural (en situaciones normales)**

**Aceleración del crecimiento**  
 +  
**Contención de precios**  
 +  
**Mejora de expectativas (crecimiento y NAIRU)**  
 +  
**Efecto globalización**

**Menores oscilaciones cíclicas**

**Fases expansivas más amplias**



Fuente: elaboración propia N-economía. Revisado 2011

Nota: D.T = Desviación Típica

La incorporación de las nuevas tecnologías a partir de los 90, principalmente visible en el caso norteamericano, aumenta la probabilidad de crecimiento económico más intenso, unido a una contención de precios en un mundo globalizado, permitiendo así fases cíclicas expansivas más amplias. La tasa de paro no inflacionista (NAIRU por sus siglas en inglés) se supone que debe haber descendido en todos los países, entre otras razones, por una mayor flexibilidad del mercado laboral. La combinación de todos estos efectos parece apuntar hacia oscilaciones cíclicas menos frecuentes y volátiles, es decir, hacia un crecimiento más estable y sostenido, por supuesto en situaciones normales.

**Promotores-patrocinadores:**



**Entidades Colaboradoras:**

ANFAC, Asociación de Marketing de España (MKT), Asociación Española de la Industria Eléctrica (UNESA), Asociación Española de Supermercados (ACES), Ayuntamiento de Madrid – Área de Gobierno de Economía y Participación Ciudadana, BBVA, British American Tobacco (BAT), Comunidad de Madrid – Consejería de Economía y Hacienda, Consejería de Economía y Hacienda de Castilla – La Mancha, El Corte Inglés, Federación de Cajas Vasco Navarras, Federación de Empresarios de La Rioja (FER), Fomento de San Sebastián, Fundación Universidad Empresa, Generalitat Valenciana, Genoma España, Gobierno Vasco, Grupo Santander, Iberdrola, Instituto de Crédito Oficial (ICO), Instituto de Estadística de Castilla – La Mancha, Junta de Andalucía, Junta de Castilla y León, Red Eléctrica de España, Schneider Electric España, Siemens.