

25/04/2011

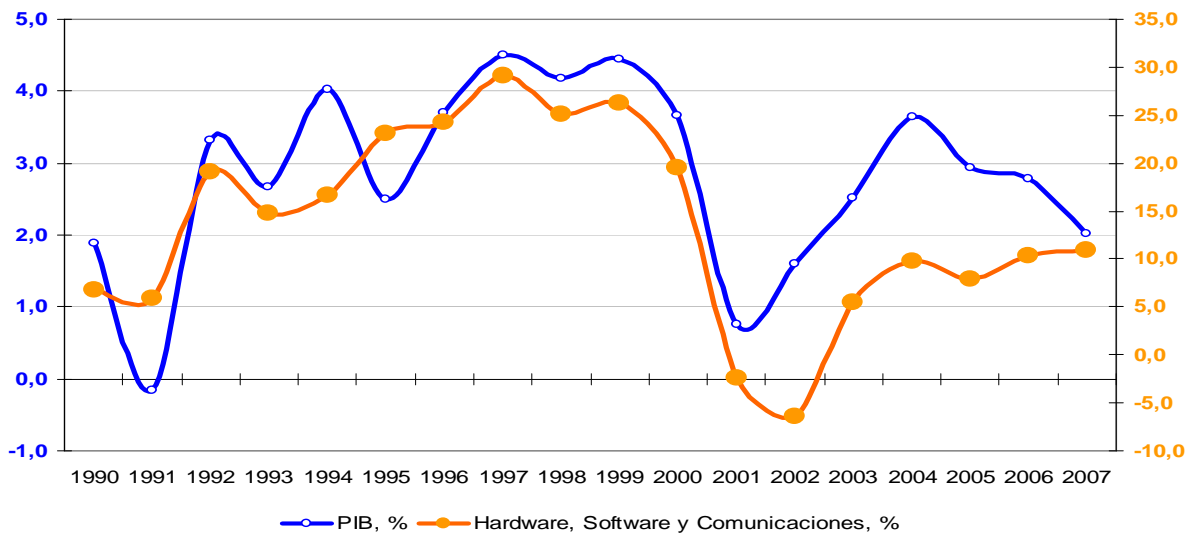
Ficha: I.9

Valoración del efecto sobre el crecimiento en EEUU a finales de los 90... y Siglo XXI como caso líder de referencia

1990-2007			
	% Variación	Peso	Contribución
Hardware, Software y Comunicaciones	13,6	3,0	0,42
Utilización de ordenadores y otro hardware TI	56,5	0,8	0,44*
Software	11,0	1,4	0,16*
Equipo de comunicaciones	7,5	0,9	0,06*
Contribución total del crecimiento:	TIC		0,66% *
PIB (%)	2,88		2,88
Proporción del crecimiento explicado por TIC:			
(crecimiento aportado por TIC/total del PIB)		$=0,66\%/2,88\% = 23,1\%$	

Fuente: elaboración propia N-economía a partir de BEA. Revisado 2011

Tasas de Variación Anual (%)



En EEUU los ritmos de crecimiento en el uso de ordenadores y otro hardware, así como de software informático son tan acusados como para explicar más de medio punto de porcentaje de mayor crecimiento anual durante 1990-2007. Es decir, cerca de ¼ del ritmo de aumento en la producción de bienes y servicios.

Sólo el uso de ordenadores viene aumentando a ritmos superiores al 56% anual (entre otros motivos por las continuas mejoras de los nuevos modelos) y aunque su peso en la producción del país es de menos del 1%, su contribución al crecimiento casi alcanza, por sí mismo, el medio punto de porcentaje.

Promotores-patrocinadores:



Entidades Colaboradoras:

ANFAC, Asociación de Marketing de España (MKT), Asociación Española de la Industria Eléctrica (UNESA), Asociación Española de Supermercados (ACES), Ayuntamiento de Madrid – Área de Gobierno de Economía y Participación Ciudadana, BBVA, British American Tobacco (BAT), Comunidad de Madrid – Consejería de Economía y Hacienda, Consejería de Economía y Hacienda de Castilla – La Mancha, El Corte Inglés, Federación de Cajas Vasco Navarras, Federación de Empresarios de La Rioja (FER), Fomento de San Sebastián, Fundación Universidad Empresa, Generalitat Valenciana, Genoma España, Gobierno Vasco, Grupo Santander, Iberdrola, Instituto de Crédito Oficial (ICO), Instituto de Estadística de Castilla – La Mancha, Junta de Andalucía, Junta de Castilla y León, Red Eléctrica de España, Schneider Electric España, Siemens.