

10/10/2011

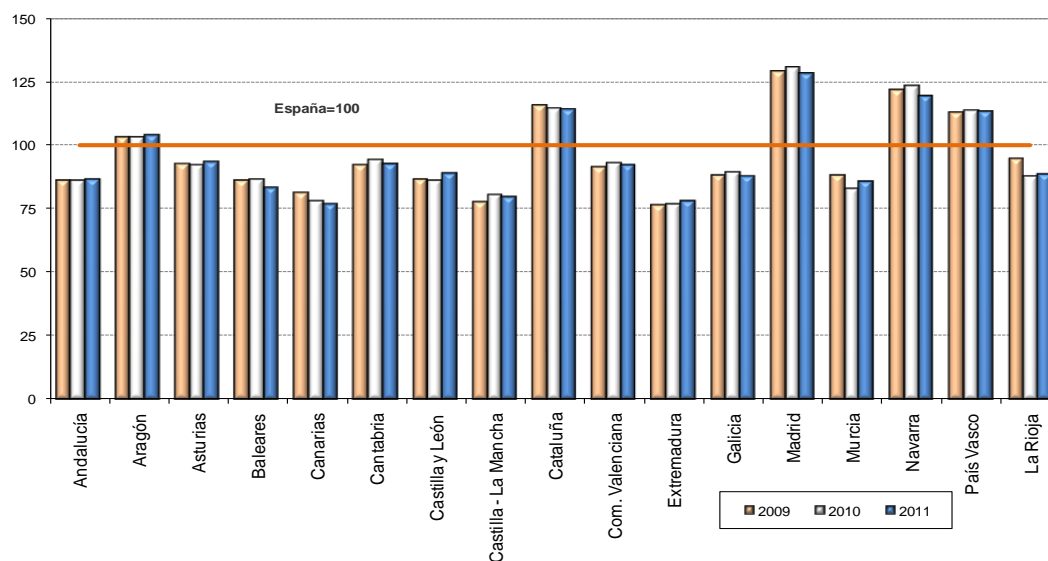
Ficha: III.4

Una visión de conjunto sobre la importancia a nivel regional de las TIC en España

Indicadores Sintéticos de Penetración Regional de la Nueva Economía

CC.AA.	Indicador Global	Innovación	Empresas	Hogares	AA.PP.
Andalucía	86	72	91	91	92
Aragón	104	120	94	100	105
Asturias	93	85	91	100	100
Baleares	83	37	93	111	82
Canarias	77	45	86	90	90
Cantabria	92	83	93	100	86
Castilla y León	89	77	89	92	108
Castilla – La Mancha	79	52	82	93	98
Cataluña	114	129	105	113	103
Com. Valenciana	92	86	94	94	94
Extremadura	78	49	86	87	97
Galicia	88	82	88	87	103
Madrid	128	173	110	115	110
Murcia	85	79	84	88	99
Navarra	119	171	96	105	103
País Vasco	113	138	102	108	99
La Rioja	88	78	84	96	105
Media España	100	100	100	100	100

Fuente: elaboración propia N-economía a partir de “Penetración Regional de la Nueva Economía 2011”.



El Indicador Sintético de penetración regional de la Nueva Economía elaborado por N-economía está compuesto por cuatro componentes de indicadores. En concreto, la innovación tecnológica, la penetración en las empresas, la difusión en los hogares y la presencia en la Administración Pública. En total, se han incluido una selección de diecinueve indicadores de penetración de la Nueva Economía.

Promotores-patrocinadores:



Entidades Colaboradoras:

ANFAC, Asociación de Marketing de España (MKT), Asociación Española de la Industria Eléctrica (UNESA), Asociación Española de Supermercados (ACES), Ayuntamiento de Madrid – Área de Gobierno de Economía y Participación Ciudadana, BBVA, British American Tobacco (BAT), Comunidad de Madrid – Consejería de Economía y Hacienda, Consejería de Economía y Hacienda de Castilla – La Mancha, El Corte Inglés, Federación de Cajas Vasco Navarras, Federación de Empresarios de La Rioja (FER), Fomento de San Sebastián, Fundación Universidad Empresa, Generalitat Valenciana, Genoma España, Gobierno Vasco, Grupo Santander, Iberdrola, Instituto de Crédito Oficial (ICO), Instituto de Estadística de Castilla – La Mancha, Junta de Andalucía, Junta de Castilla y León, Red Eléctrica de España, Schneider Electric España, Siemens.