

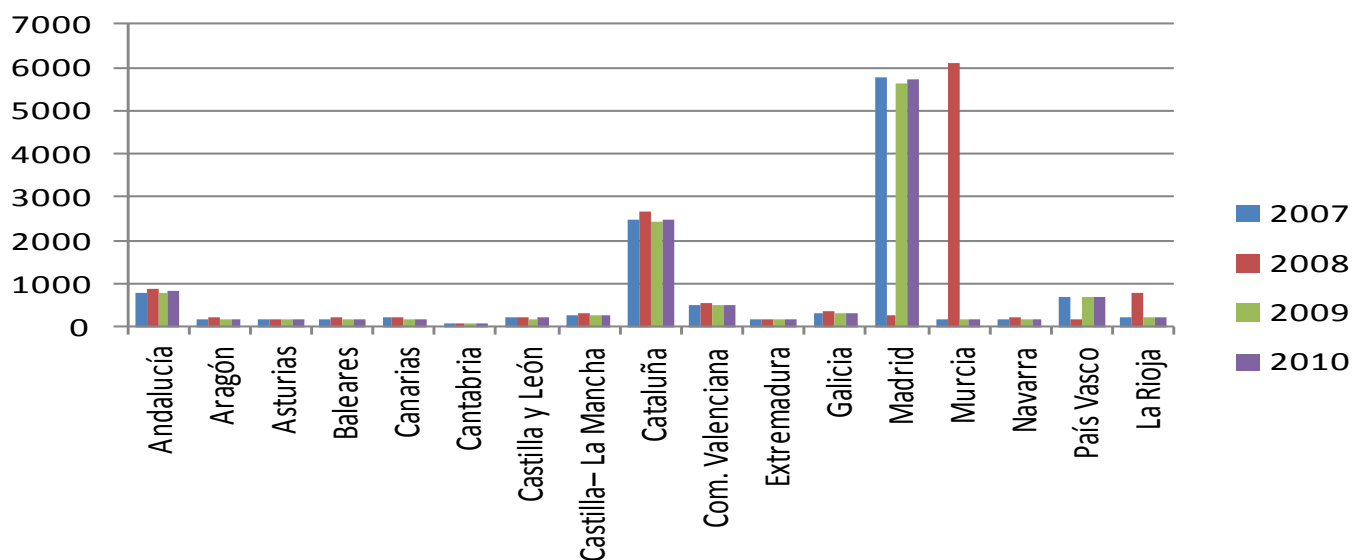
06/02/2012

Ficha: III.10

Mercado interior neto de Tecnologías de la Información

CC.AA.	Valor absoluto (mill euros)				Valor relativo (%)			
	2007	2008	2009	2010	2007	2008	2009	2010
Andalucía	786,8	868,7	789,61	824,35	6,3	6,4	6,5	6,5
Aragón	189,2	201,8	181,85	186,39	1,5	1,5	1,5	1,5
Asturias	161,8	183,4	166,0	177,98	1,3	1,4	1,4	1,4
Baleares	179,3	203,7	185,60	189,50	1,4	1,5	1,4	1,5
Canarias	213,5	215,0	194,12	194,90	1,7	1,6	1,5	1,5
Cantabria	86,5	96,7	87,77	91,10	0,8	0,7	0,7	0,7
Castilla y León	204,4	214,0	194,51	201,03	1,6	1,6	1,6	1,6
Castilla– La Mancha	268,0	303,9	275,96	278,99	2,1	2,2	2,2	2,2
Cataluña	2.467,8	2.670,2	2432,55	2495,80	19,6	19,7	19,6	19,7
Com. Valenciana	511,6	568,4	517,98	522,12	4,1	4,2	4,2	4,1
Extremadura	165,7	166,7	154,02	159,87	1,3	1,3	1,3	1,3
Galicia	300,8	344,1	316,60	325,78	2,4	2,5	2,5	2,6
Madrid	5.769,7	254,1	5633,10	5706,33	45,8	45,0	45,0	45,1
Murcia	178,4	6.081,3	179,03	181,72	1,4	1,4	1,4	1,4
Navarra	159,2	195,7	158,93	166,56	1,3	1,4	1,3	1,3
País Vasco	697,5	170,5	705,35	712,03	5,5	5,7	5,5	5,6
La Rioja	238,9	777,7	235,04	236,69	1,9	1,8	1,9	1,9
<b>Total España</b>	<b>12.589,0</b>	<b>13.524,5</b>	<b>12.415,51</b>	<b>12.652,80</b>	<b>100,0</b>	<b>100,0</b>	<b>100,0</b>	<b>100,0</b>

Fuente: elaboración propia N-economía a partir de "Las Tecnologías de la Información en España" elaborado por AMETIC.



Promotores-patrocinadores:



Entidades Colaboradoras:

ANFAC, Asociación de Marketing de España (MKT), Asociación Española de Supermercados (ACES), Ayuntamiento de Madrid – Área de Gobierno de Economía y Participación Ciudadana, BBVA, British American Tobacco (BAT), CESCE, Comunidad de Madrid – Consejería de Economía y Hacienda, El Corte Inglés, Federación de Cajas Vasco Navarras, Federación de Empresarios de La Rioja (FER), Fomento de San Sebastián, Fundación Universidad Empresa, Generalitat Valenciana, Genoma España, Gobierno Vasco, Grupo Santander, Iberdrola, Instituto de Crédito Oficial (ICO), Instituto de Estadística de Castilla – La Mancha, Junta de Andalucía, Junta de Castilla y León, MAPFRE, Red Eléctrica de España, Schneider Electric España, Siemens.