

30/01/2012

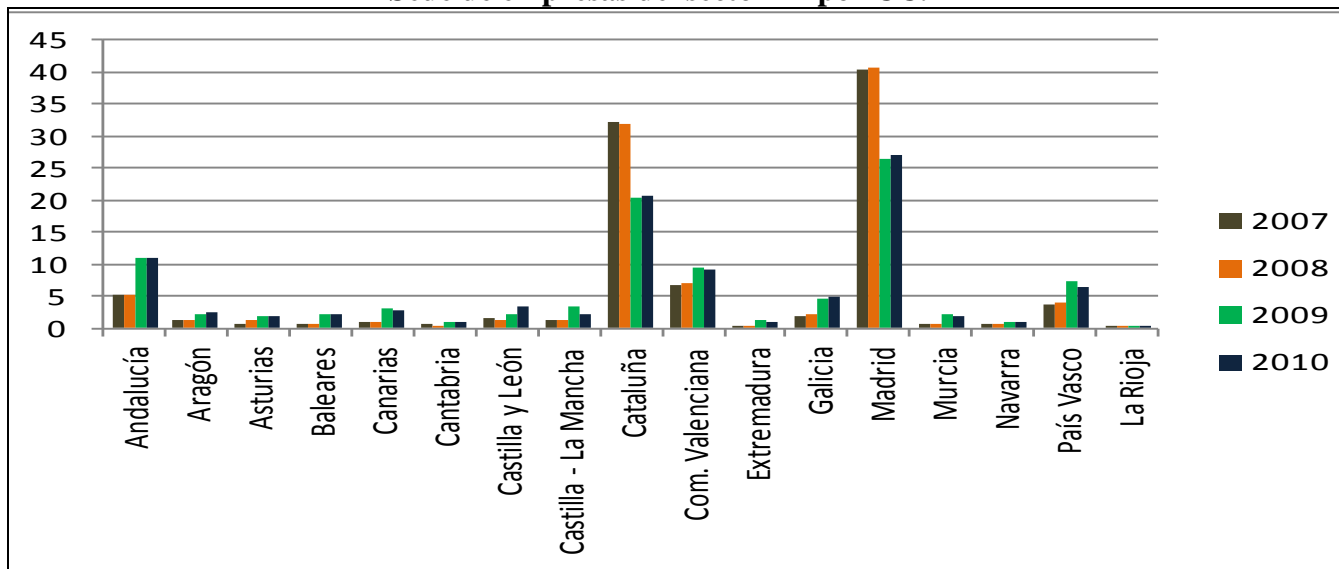
Ficha: III.9

Sedes de empresas del sector de las Tecnologías de la Información (%)

CC.AA.	2007	2008	2009	2010
Andalucía	5,2	5,2	11	10,9
Aragón	1,2	1,3	2,3	2,5
Asturias	0,6	1,4	1,9	1,9
Baleares	0,8	0,8	2,1	2,3
Canarias	1,0	1,0	3,1	2,9
Cantabria	0,7	0,5	1	0,9
Castilla y León	1,5	1,4	2,2	3,5
Castilla– La Mancha	1,3	1,4	3,4	2,2
Cataluña	32,2	31,9	20,3	20,6
Com. Valenciana	6,8	6,9	9,6	9,3
Extremadura	0,5	0,4	1,3	1,1
Galicia	2,0	2,1	4,6	5,0
Madrid	40,5	40,6	26,3	27,0
Murcia	0,8	0,8	2,1	2,0
Navarra	0,8	0,6	0,9	0,9
País Vasco	3,8	4,1	7,4	6,5
La Rioja	0,3	0,3	0,5	0,5
Total España	100,0	100,0	100,0	100,0

Fuente: elaboración propia N-economía a partir de “Las Tecnologías de la Información en España” elaborado por AMETIC.

Sede de empresas del sector TI por CC.AA



Promotores-patrocinadores:



Entidades Colaboradoras:

ANFAC, Asociación de Marketing de España (MKT), Asociación Española de Supermercados (ACES), Ayuntamiento de Madrid – Área de Gobierno de Economía y Participación Ciudadana, BBVA, British American Tobacco (BAT), CESCE, Comunidad de Madrid – Consejería de Economía y Hacienda, El Corte Inglés, Federación de Cajas Vasco Navarras, Federación de Empresarios de La Rioja (FER), Fomento de San Sebastián, Fundación Universidad Empresa, Generalitat Valenciana, Genoma España, Gobierno Vasco, Grupo Santander, Iberdrola, Instituto de Crédito Oficial (ICO), Instituto de Estadística de Castilla – La Mancha, Junta de Andalucía, Junta de Castilla y León, MAPFRE, Red Eléctrica de España, Schneider Electric España, Siemens